

Parco Carrara detto della PELLERINA
PELLERINA Park

www.comune.torino.it/verdepubblico/patrimonioverde/parchi-giardini/pellerina/pellerina.shtml




Parco della PELLERINA
È il parco più esteso di Torino. Al suo interno, si trova la cascina Marchesa che, dopo un accurato restauro, è divenuta sede della Turin Marathon e centro di aggregazione sportiva.

Percorsi: Running/Walking
Lunghezza: 5 km
Caratteristiche: Sterrato, alcuni tratti asfaltati/Pianeggiante/Percorso poco illuminato.

PELLERINA Park
Torino's most extensive park contains the Cascina Marchesa farmhouse that has been carefully restored to become home to the Turin Marathon and a meeting point for sports.

Running: Walking/Routes
Length: 5km
Type: Dirt road, some asphalted sections/flat/poory lit.

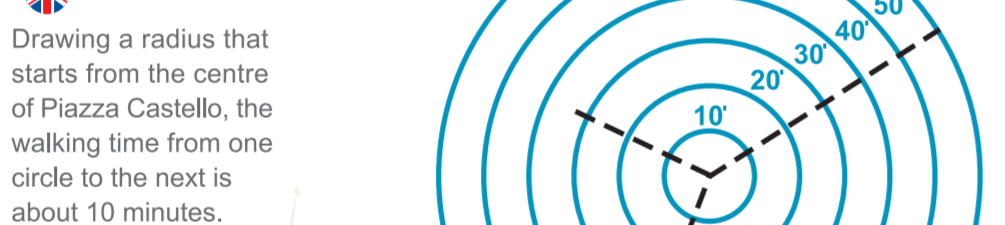
Cammina a TORINO!
Walk in TORINO!



Itinerario da Piazza Castello a...	Chilometri km	Andatura** Pace	Minuti	Calorie*	Gianduiotti	g CO ₂ risparmiati
1 Stazione della cremagliera per Superga - Sassi	4,6	lenta / slow veloce / fast	92 46	165,6 220,8	3,01 4,01	598
2 Cimitero Monumentale	2,4	lenta / slow veloce / fast	48 24	86,4 115,2	1,57 2,09	312
3 Monte dei Cappuccini - Museo della Montagna	2,4	lenta / slow veloce / fast	48 24	86,4 115,2	1,57 2,09	312
4 Borgo del Valentino - Orto Botanico	3,1	lenta / slow veloce / fast	62 31	111,6 148,8	2,03 2,71	403
5 Santuario della Consolata	1	lenta / slow veloce / fast	20 10	36 48	0,85 0,87	130
6 Parco Dora - Chiesa del Sacro Volto	3,4	lenta / slow veloce / fast	68 34	122,4 163,2	2,23 2,97	442
7 Mole Antonelliana - Museo del Cinema	0,9	lenta / slow veloce / fast	18 9	32,4 43,2	0,59 0,79	117
8 Stadio Olimpico	4,8	lenta / slow veloce / fast	96 48	172,8 230,4	3,14 4,19	624
9 Parco della Tesoriera	3,8	lenta / slow veloce / fast	76 38	136,8 182,4	2,49 3,32	494
10 Stazione Lingotto	5,9	lenta / slow veloce / fast	118 59	212,4 283,4	3,86 5,15	767
11 Stazione Porta Nuova	1,2	lenta / slow veloce / fast	24 12	43,2 57,6	0,79 1,05	156
12 Stazione Porta Susa	1,9	lenta / slow veloce / fast	38 19	68,4 91,2	1,24 1,66	247

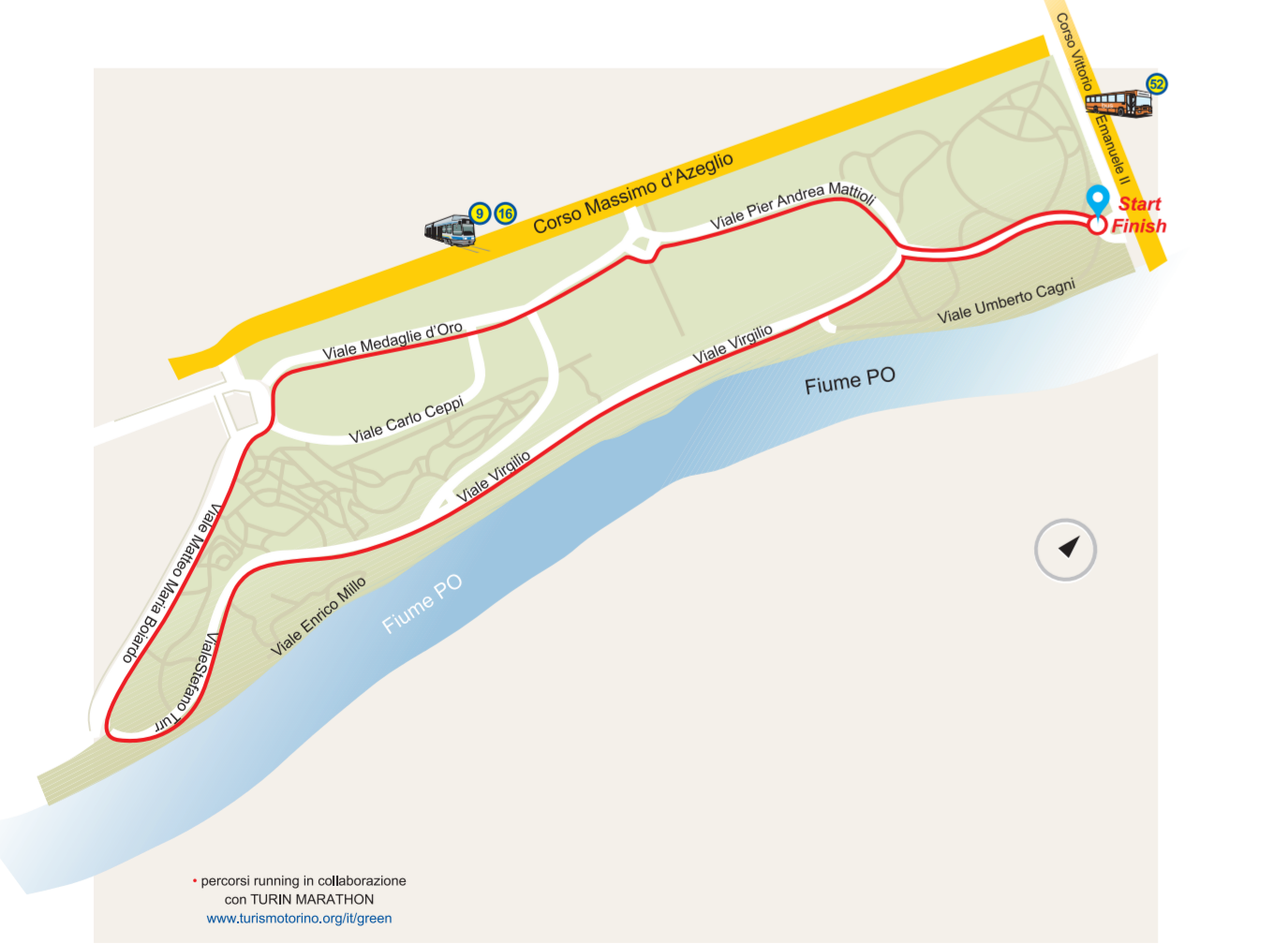
* http://www.cib360.it/sport/qualifica/camminare_walking.htm Compendium of physical activities: an update of activity codes and MET intensities. Ainsworth BE, Haskell WL, Whit MC, Irwin ML, Swartz AM, Strath SJ, O'Brien WL, Bassett DR Jr, Schmitz KH, Empliancourt PO, Jacobs DR Jr, Leon AS. Department of Epidemiology and Biostatistics, School of Public Health, University of South Carolina, Columbia 29208, USA. www.cib360.it/sport/qualifica/camminare_walking.htm
** RI: Lenta 3 km/h; Media 4 km/h; Veloce 6 km/h - Peso riferimento 60 kg
*** RI: media parco autoveicoli: CO₂ 130g/km

Se tracciamo un raggio che parte dal centro di Piazza Castello, il tempo di percorrenza da un cerchio all'altro è di circa 10 minuti.



Parco del VALENTINO
VALENTINO Park

www.comune.torino.it/verdepubblico/patrimonioverde/parchi-giardini/valentino/valentino.shtml

Parco del VALENTINO
È il più famoso e antico parco pubblico della città. In splendida posizione, dista solo 1 km dalla stazione di Porta Nuova ed è situato lungo la sponda sinistra del Po, tra i ponti monumentali Umberto I e Isabella e in affaccio sulla collina.

Percorsi: Running/Walking
Lunghezza: 3 km
Caratteristiche: Asfaltato/Pianeggiante/Percorso illuminato.

VALENTINO Park
The city's most famous and oldest public park, at just 1km from the Porta Nuova railway station it is superbly located on the left bank of the River Po, between the monumental bridges Umberto I and Isabella, facing onto the hills.

Running: Walking/Routes
Length: 3km
Type: Asphalt/flat/well-lit.

Tutta Torino in un'APP
The whole city in an APP




Torino APP

Scarica Gratis
Free Download

in collaborazione con



I portici di TORINO
The arcades of TORINO



La città offre la più ampia zona pedonale d'Europa una caratteristica che la rende praticamente unica: ben 18 km di portici, di cui 12 km continui e connessi. I portici di Torino sono un vero paradiso brulicante di persone, caffè, ristoranti e negozi, per chi non vuole rinunciare a passeggiare, vedere e incontrare gente, assaggiare le specialità torinesi e fare shopping...anche quando piove o nelle calde giornate estive!


The city offers the largest pedestrian area in Europe, a feature making it almost unique: some 18km of arcades of which 12km are continuous and connected. Teeming with people, cafes, restaurants and shops, Torino's arcades are an absolute paradise for those who, even when it's raining or the sun is beating down remorselessly, don't want to miss out on the pleasure of walking, seeing and meeting people, sampling the specialties of Torino and to go shopping.



Piazza Castello - Via Po - Piazza Vittorio Veneto - Corso San Maurizio
Piazza Carlo Alberto - Via Pomba - Piazza Bodoni - Via Viotti - Via Roma
Piazza San Carlo - Piazza CUN - Via Bruno Buozzi - Piazza Carlo Felice
Via Nizza - Corso Vittorio Emanuele II - Via Sacchi - Corso Vinzaglio
Via Cernaia - Via Pietro Micca - Via Giuseppe Barbaroux - Via Palazzo di Città - Piazza Palazzo di Città - Via Garibaldi - Via del Carmine
Corso Valdocco - Piazza della Repubblica

Parco DORA
DORA Park

www.comune.torino.it/verdepubblico/2011/parchigiardini/11/maugurati-1-primi-3-lotti-del-nuovo-parco-dora-ne.shtml



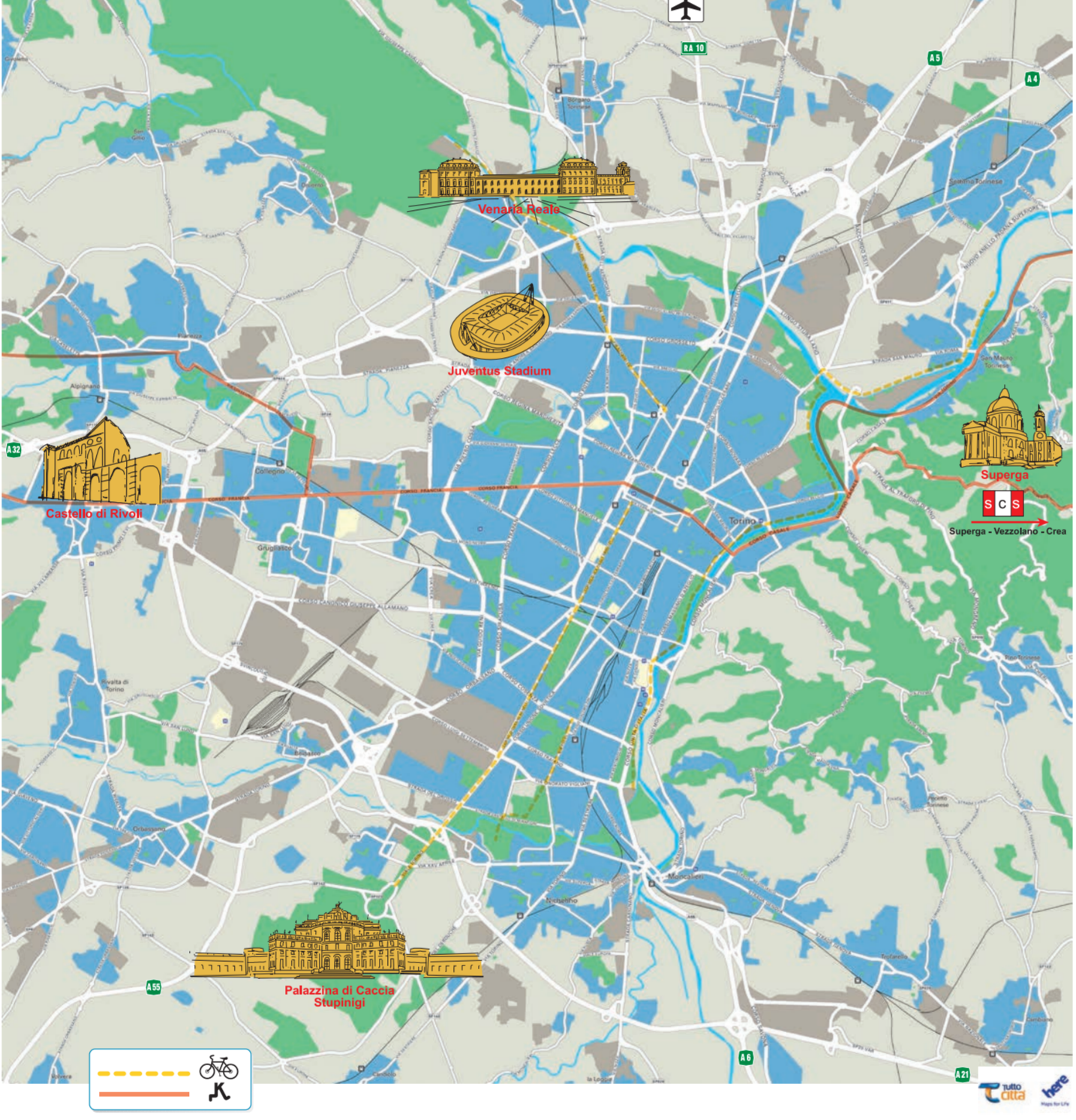

Parco DORA
Non un parco tradizionale, ma qualcosa di simile a un'enorme installazione artistica a cielo aperto, oggetto di recente di un'importante riqualificazione paesaggistica. Il Parco, a cavallo tra le due sponde del fiume Dora, misura 430mila mq.

Percorsi: Running/Walking
Lunghezza: 2 km
Caratteristiche: Sterrato, alcuni tratti asfaltati/Pianeggiante/Percorso illuminato

DORA Park
Not a traditional park but more like an enormous open-air art installation, and which has recently undergone a major landscape redevelopment. Straddling the two sides of the River Dora, the park measures 430,000 square metres.

Running: Walking/Routes
Length: 2km
Type: Dirt road, some asphalted sections/flat/well-lit

TORINO e cintura
TORINO and outer belt

Questa cartina è dedicata a chi passeggia, cammina o corre nella città.
This map is dedicated to those who want to stroll, walk or run in the city.



Ma è possibile muoversi nella città in altri modi sostenibili:
But it's also possible to get around town in other eco-sustainable ways:

IN BICICLETTA • BY BIKE
Si possono percorrere i 175 km di piste ciclabili con la propria bicicletta o con il bike sharing. Sul sito Torino in bici (www.comune.torino.it/bici/) si trovano tutte le informazioni necessarie tra le quali: Bunet (Bike Urban Network Torino), un utile calcolatore percorsi.

There are 175km of bike paths on which you can use your own bike or take part in the bike sharing scheme. At the Torino in bici website (www.comune.torino.it/bici/) can be found all the information necessary, including Bunet (Bike Urban Network Torino), a useful route calculator.

CON I MEZZI PUBBLICI • BY PUBLIC TRANSPORT
La rete del trasporto pubblico è consultabile sul sito e sulla APP dell'azienda GTT (www.gtt.it) che gestisce il servizio. Ci si può spostare in città anche con la Metropolitana (www.gtt.it) o con i treni del Servizio Ferroviario Metropolitano (www.sifm.torino.it) che collegano le stazioni cittadine e i principali centri dell'area metropolitana.

The public transport network can be checked at the website and app of the company GTT (www.gtt.it) which runs the service. It is also possible to get around the city by the Metro (www.gtt.it) or on the trains of the Metropolitan Railway Service (www.sifm.torino.it) which connect the city stations with the main centres in the metropolitan area.

UTILIZZANDO IL CAR SHARING • USING THE CAR SHARING SYSTEM
In città esiste un servizio di car sharing (<http://carsharingtorino.it>) che dà la possibilità di utilizzare anche alcune auto elettriche. A questo servizio, presente da anni in città, si sono recentemente aggiunti due servizi di car sharing free: CAR2GO (<https://www.car2go.com/it/torino/>) e Enjoy (<https://enjoy.eni.com/it/torino/>).

At Torino there is a car sharing service (<http://carsharingtorino.it>) which also has some electric cars available. To this service which has been available in town for a number of years, there has recently been added two free car sharing services: CAR2GO (<https://www.car2go.com/it/torino/>) and Enjoy (<https://enjoy.eni.com/it/torino/>).

Per info e segnalazioni: outdoor@turismotorino.org
Aiutaci a migliorare il servizio.
For info and comments: outdoor@turismotorino.org
Help us improve the service.

APP



Scopri Torino camminando



CITTÀ DI TORINO



WALK 70

TORINO A PIEDI: più felice, più bella
Una città bellissima e intrigante, moderna e antica, placida e frenetica, dove il passato e il futuro si fondono insieme come in una magia. Questa è oggi Torino: dà gusto lentamente, in tutti i suoi angoli e per tutte le sue mille facce. Questa mappa dunque, "Walk 70", ha l'obiettivo di proporre un modo antico ma nuovo di vivere e scoprire Torino: camminando. Per questo una serie di cerchi concentrici, indicano i tempi per raggiungere a piedi da Piazza Castello, cuore della città, le attrazioni culturali, turistiche, architettoniche più note.

I percorsi si snodano tra vie pedonali e grandi piazze, spesso sotto i portici animati da botteghe di sapienti artigiani. E con i suoi 21 milioni di mq di parchi e giardini, la collina a pochi passi dal centro e i fiumi che l'attraversano, in uno scenario naturalistico che quasi si confonde con la sua arte e la sua storia, Torino è una delle metropoli più green e vivibili d'Europa. Proponiamo quindi, ai tanti turisti che ci visitano, ma anche a chi Torino la frequenta o ci vive, un modo per (re)scoprirne tutelando l'ambiente e la qualità della vita.

Siamo sicuri che vi stupiremo. Benvenuti a Torino. Benvenuti in Europa.

TORINO ON FOOT: easier, more beautiful
A beautiful, intriguing city, both modern and ancient, calm and hectic, where the past and the future blend together magically. This is Torino today: to be savoured slowly, in all its parts and all its multiple facets. And so this map - "Walk 70" - is proposing an old but also new way of experiencing and discovering Torino: by walking. A series of concentric circles show the time for walking from Piazza Castello, the heart of the city, to the best known cultural, tourist and architectural attractions. The routes meander along pedestrian streets and across large squares, often beneath arcades full of the workshops of skilled craftsmen. With its 21 million m2 of parks and gardens, the hills just outside the centre and the rivers passing through in natural scenery that almost fuses together with the city's art and history, Torino is one of Europe's greenest and most liveable metropolises.

So we are offering, not just to the many tourists coming here but also Torino's inhabitants and regular visitors, a way for (re)discovering the town, while protecting the environment and quality of life.

We're confident you'll be surprised. Welcome to Torino. Welcome to Europe.

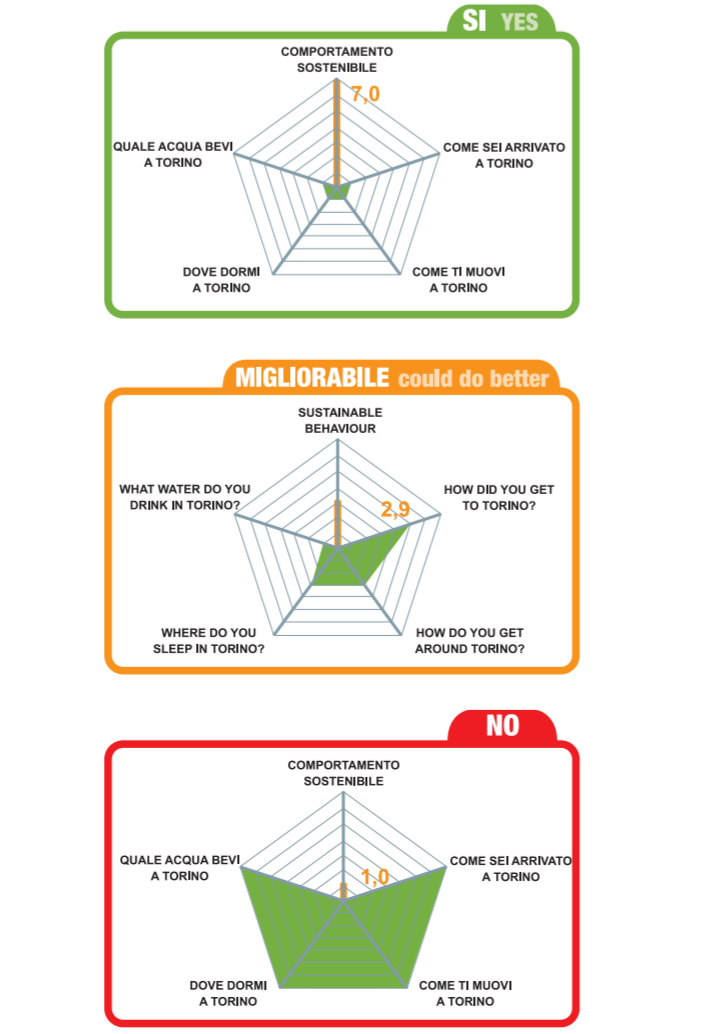


Comportamento Ecologico
Ecological Performance



Il turismo è la quarta causa di inquinamento ambientale e di produzione di CO₂. Per questo motivo è importante per la nostra città promuovere un turismo rispettoso dell'ambiente. Lo schema proposto consente, rispondendo on line ad alcune semplici domande, di valutare il vostro "comportamento ecologico" e di individuare le aree di miglioramento.

Tourism is the fourth cause of environmental pollution and CO₂ production. It is therefore important for our city to encourage environmentally-friendly tourism. The scheme proposed allows - by answering a few simple questions online - to assess your "ecological performance" and to reveal any areas for improvement.



Trasporto Pubblico GTT
Public Transport Service



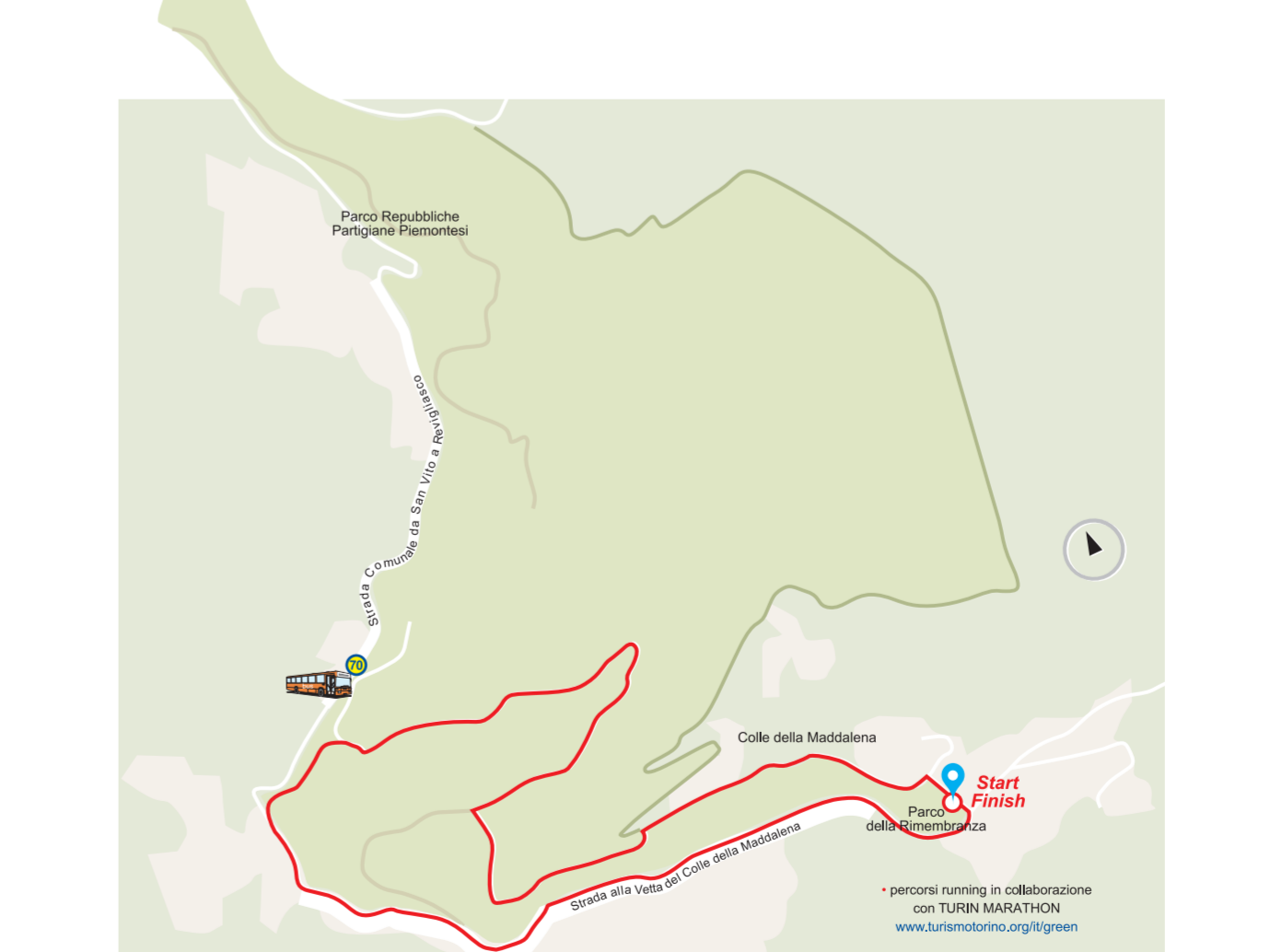

Torino Live Bus
Torino Live Bus è un servizio sperimentale di infomobilità realizzato e gestito da ST. Il servizio fornisce agli utenti informazioni in tempo reale sugli arrivi in fermata, utilizzando il canale di WhatsApp attraverso librerie open source.

Torino Live Bus is an experimental service of mobile information created and managed by ST. The service provides users with information in real time about arrivals of buses at the stop by means of the WhatsApp channel through open-source libraries.

N° 340.8780813

COLLINA - Parco della MADDALENA
HILLS - MADDALENA Park

www.comune.torino.it/verdepubblico/patrimonioverde/parchi-giardini/maddalena/maddalena.shtml

COLLINA - Parco della MADDALENA
Il Parco della Maddalena è un vasto giardino pubblico che comprende il Parco della Rimenbranza e Parco delle Repubbliche Partigiane Piemontesi. L'ampio piazzale panoramico, sormontato dall'imponente statua-faro della Vittoria alta, con i suoi 716 metri sul livello del mare, è il punto più elevato della città.

Percorsi: Running/Walking
Lunghezza: 3 km
Caratteristiche: Sterrato/Salita/Percorso poco illuminato.

HILLS - MADDALENA Park
Maddalena Park is a huge public garden that contains two other parks: the Parco della Rimenbranza and the Parco delle Repubbliche Partigiane Piemontesi. The large panoramic square, topped by the imposing winged victory statue-beacon, at 716 metres above sea level is the highest point of the city.

Running: Walking/Routes
Length: 3 km
Type: Dirt road/climb/poory lit.

NUMERI UTILI • Useful numbers

- 112 Numero Unico di Emergenza - Emergency telephone number (+39) 011 1999
- 011 011 1 Ufficio del Turismo - Tourist Office (+39) 011 1989
- 011 011 1 Ufficio del Turismo - Tourist Office (+39) 011 1989
- 115 Polizia di Stato - State Police
- 118 Pronto Soccorso - Medical Emergency (+39) 011 1999
- 119 Vigili del Fuoco - Fire Brigade
- 119 Vigili del Fuoco - Fire Brigade
- 119 Vigili del Fuoco - Fire Brigade

Origine cerchi Piazza Castello
The circles start from Piazza Castello, Travel back for some of the possible destinations.

Area pedonale
Pedestrian Area

Area verde
Green Area

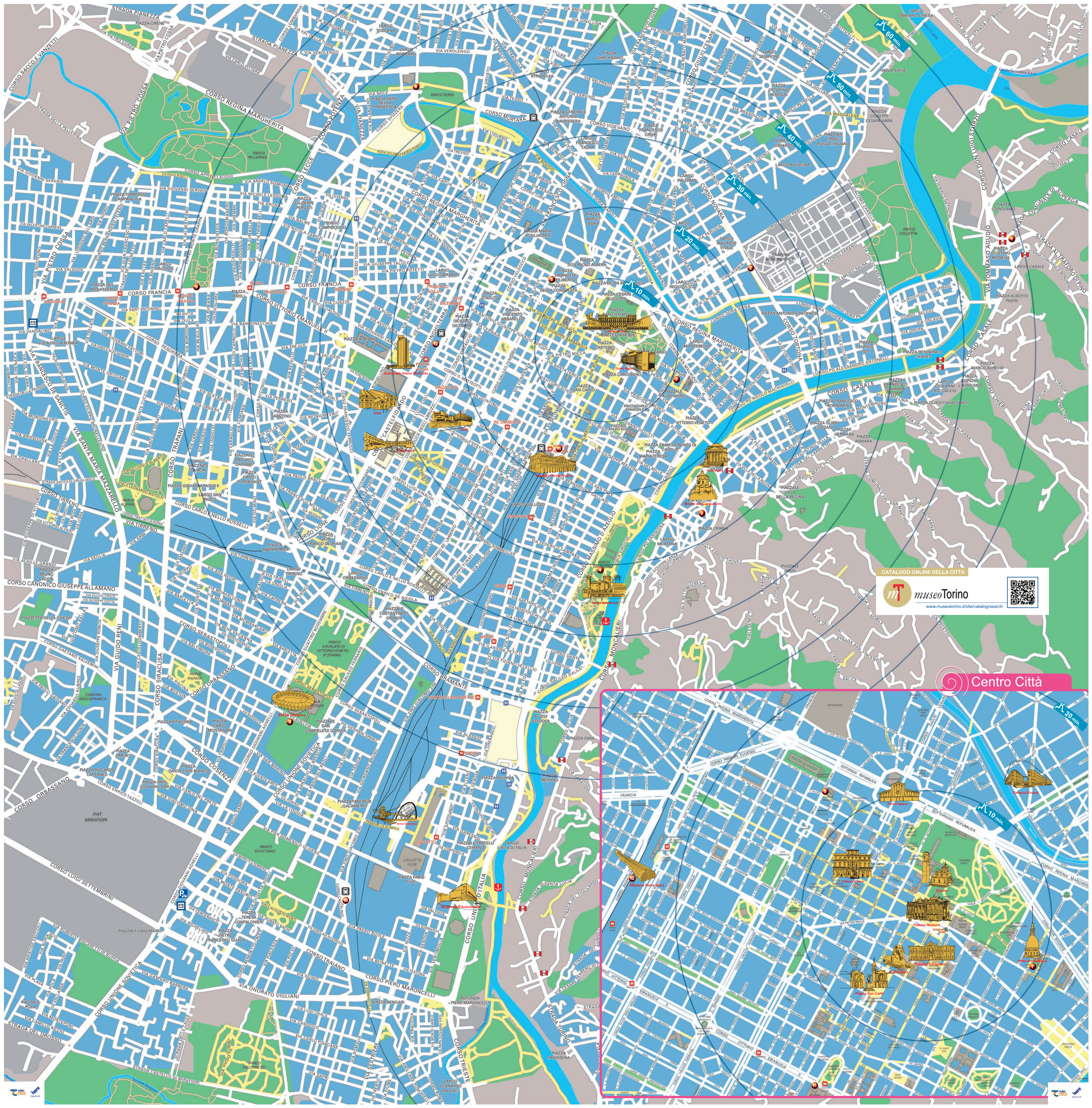
Imbocco Sentieri della Collina
Starting point to walks on the hills

Attracchi navigazione sul Po
Boats on the River Po

Parcheggi di interscambio
Park-and-Ride facilities

Legenda
Key





CATALOGO ONLINE DELLA CITTÀ



museoTorino
www.museotorino.it/site/catalogo/search



Centro Città

